

モデルハウス販売会&現地ご案内会 10月15日(土)・16日(日) AM10:00 ~PM5:00

広畑区 西蒲田

返済例 月々**67,200円**
 2,390万円借入の場合
(金利0.975%・35年返済) 頭金・ボーナス払いなし

即入居可

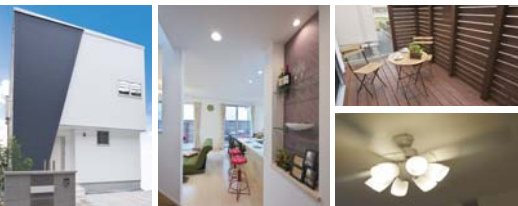
モデルハウス特別価格

2,390万円

(消費税・外構工事費込)

■敷地面積 / 133.26㎡(40.31坪)
 ■建物面積 / 96.46㎡(29.17坪)

照明器具・カーテン 全室装備



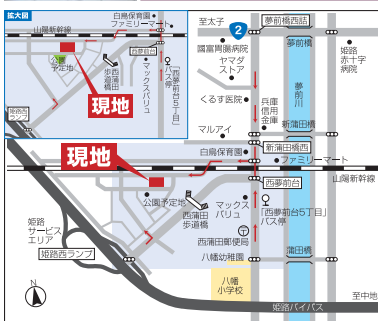
●姫路市広畑区西蒲田 ●西夢台5丁目バス停徒歩4分 ●木造2階建 ●築H.23年9月 ●上下水道・オール電化 ●私道負担なし ●売主 ※掲載写真は全てモデルハウス実写写真です



見どころポイント

- ①玄関横のシューズインクローク
- ②リビングの真ん中にあるオープンフラットキッチン
- ③南に面した巨大ウッドデッキ
- ④子供が喜ぶ1階のスタディコーナー

他にもワクワクする仕掛けがいっぱい!
是非一度ご覧ください!



西蒲田Ⅱ **近日販売予定**
八幡小学校すぐ北 4区画

花田町

返済例 月々**55,400円**
 1,970万円借入の場合
(金利0.975%・35年返済) 頭金5万円・ボーナス払いなし

新築

11号地参考プラン/土地+建物セット価格

1,975万円

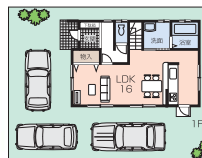
(消費税・外構工事費込)

■敷地面積 / 133.36㎡(40.34坪) 736万円
 ■建物面積 / 83.62㎡(25.29坪) ... 1,239万円



※外観イメージ

ご好評につき
早くも2期販売スタート!!



●姫路市花田町上原田、小川 ●庄西口バス停徒歩11分 ●地目宅地 ●第1種住居地域、第2種住居地域 ●建ぺ率60% ●容積率200% ●上下水道・LPG ●私道負担なし ●売主 ※建築条件付

CREATION FOR FUTURE.



■宅建免許 国土交通大臣(11)第1672号
 ■(社)兵庫県宅地建物取引業協会会員

ホームページにて最新情報公開中!!

www.showa-jutaku-himeji.jp

昭和住宅 姫路 検索

■お問い合わせは

フリーダイヤル **0120 26-5020**

姫路市神屋町3丁目53-1(キャストイ 21北側) TEL(079)226-7900 FAX(079)226-7901 ※水曜定休